



HITEC

CATALOGO GENERAL



HITEC

HIDRÁULICA
TELEMETRÍA
Y EQUIPOS
DE CONTROL

INDICE

	Kit domiciliario para agua potable	1 - 9
	Válvula expulsora de aire de latón	2
	Válvula restrictora de cierre magnético	3
	Válvula restrictora con manija de polipropileno	4
	Válvula restrictora con manija de metal	5
	Válvula restrictora de cierre regulable	6
	Medidor de agua chorro múltiple	7
	Registro rectangular de polietileno para medidor	8
	Registro ovalado de polietileno para medidor	9
	Dispositivo obstructor de tuberías para corte de agua	10
	Sellos de seguridad para válvula y medidor	11
	Micro medidores	12
	Macro medidores	13
	Sistema de control y telemetría para organismos operadores de agua potable	14 - 16
	Tecnología fotovoltaica para empresas con gran demanda de energía	17 - 18
	Recuperación de código fuente de controladores PLC, e interfaces HMI	19



**ORGANISMOS OPERADORES
DE AGUA POTABLE**



HITEC

HIDRÁULICA
TELEMETRÍA
Y EQUIPOS
DE CONTROL

El Kit Domiciliario para Agua potable es una solución integral diseñada para facilitar el suministro, medición y control del agua potable residencial,

este equipo permite una gestión eficiente del consumo, asegurando precisión en la lectura y la posibilidad de restringir el flujo en caso necesario,

está compuesto por dispositivos de alta calidad y durabilidad, es ideal para organismos operadores, desarrolladores de vivienda y fraccionamientos que requieren eficiencia operativa y control en la distribución domiciliaria del agua,

es escalable y permite su integración con el Sistema de telemetría HITEC, lo que habilita una gestión integral e inteligente del suministro en tiempo real,

esta funcionalidad permite supervisar, operar y tomar decisiones de manera remota y precisa, optimizando el control del suministro.

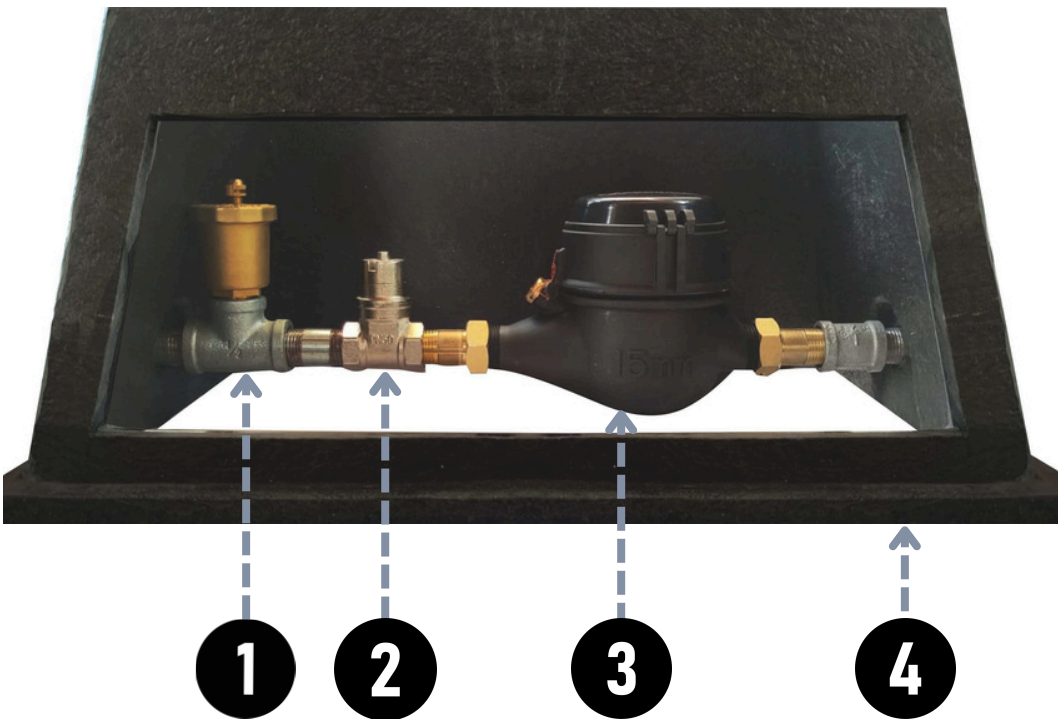


VER PRESENTACION



SOLICITA COTIZACION

KIT DOMICILIARIO PARA AGUA POTABLE



COMPONENTES

1 Válvula expulsora de aire de latón		
2 Válvula restrictora <i>4 modelos a elegir</i>	Valvula restrictora de cierre magnetico	
	Valvula restrictora con manija de polipropileno	
	Valvula restrictora con manija de metal	
	Valvula restrictora de cierre regulable	
3 Medidor de agua chorro multiple		
4 Registro para medidor <i>2 modelos a elegir</i>	Registro rectangular de polietileno para medidor	
	Registro ovalado de polietileno para medidor	





HITEC

HIDRÁULICA
TELEMETRÍA
Y EQUIPOS
DE CONTROL

ESPECIFICACIONES
TECNICAS

Funciones	expulsar aire en la tubería de la toma domiciliaria
Cuerpo	latón CW617N, niquelado
Temperatura de operación	mínima 10° C máxima 100° C
Presión máxima admisible	10 kg/cm ²
Diámetros	1/2" y 3/4"
Rosca	macho, NPT



VER PRESENTACION



SOLICITA COTIZACION

VALVULA EXPULSORA DE
AIRE DE LATON



La válvula expulsora de aire elimina eficazmente el aire atrapado en la tubería, asegurando una medición precisa y evitando facturaciones incorrectas por volumen de aire, fabricada en latón de alta calidad, ofrece excelente resistencia a la corrosión y una larga vida útil, su mecanismo interno está construido en polímero especializado, lo que previene el desgaste por oxidación y garantiza un funcionamiento confiable.





HITEC

HIDRÁULICA
TELEMETRÍA
Y EQUIPOS
DE CONTROL

ESPECIFICACIONES
TECNICAS

Funciones	cierre parcial regulable y cierre total
Cuerpo	latón CW617N, niquelado PN50
Manija	polipropileno
Mecanismo de cierre	esfera cromada
Temperatura de operación	mínima -15° C máxima 80° C
Presión máxima admisible	50 kg/cm ²
Diámetros	1/2"
Roscas	hembra-hembra, NPT
Llave de seguridad	latón



VER FUNCIONAMIENTO



VER PRESENTACION



SOLICITA COTIZACION

VALVULA RESTRICTORA
DE CIERRE MAGNETICO



LLAVE DE
SEGURIDAD



VALVULA

La válvula restrictora de cierre magnético, es el dispositivo más seguro y eficiente para la recuperación de la cartera vencida de los servicios del agua potable, su compuerta permite realizar con precisión las funciones de cierre total, así como múltiples cierres parciales regulables, incorpora un mecanismo de seguridad magnética de última generación que impide la manipulación no autorizada, ingeniería de vanguardia al servicio del control hidráulico inteligente.





HITEC

HIDRÁULICA
TELEMETRÍA
Y EQUIPOS
DE CONTROL

ESPECIFICACIONES
TECNICAS

Funciones	(cierre parcial con válvula de paso) y cierre total con válvula de paso)
Cuerpo	latón CW617N, niquelado PN30
Manija	polipropileno
Mecanismo de cierre	esfera cromada
Temperatura de operación	mínima -15° C máxima 80° C
Presión máxima admisible	35 kg/cm ²
Diámetros	1/2" y 3/4"
Roscas	hembra-hembra, NPT
Llave de seguridad	acero inoxidable



VER FUNCIONAMIENTO



VER PRESENTACION



SOLICITA COTIZACION

VALVULA RESTRICTORA
CON MANIJA DE
POLIPROPILENO



LLAVE DE
SEGURIDAD



VALVULA

La válvula restrictora con manija de polipropileno, es la más utilizada por organismos operadores de agua a nivel nacional por su excelente relación costo beneficio, está equipada con sistema de cierre tipo esfera, que permite un control preciso del flujo, su calidad de fabricación garantiza un buen desempeño y duración a la intemperie, es ideal para realizar campañas masivas de recuperación de cartera vencida, permitiendo limitar o reducir el servicio con la mínima intervención y bajo costo operativo.



VÁLVULA
MECÁNICA



DISPOSITIVO
DE MEDIA
SEGURIDAD



KIT
DOMICILIARIO



HITEC

HIDRÁULICA
TELEMETRÍA
Y EQUIPOS
DE CONTROL

ESPECIFICACIONES
TECNICAS

Funciones	cierre total con válvula de paso
Cuerpo	latón CW617N, niquelado PN50
Manija	acero
Mecanismo de cierre	esfera cromada
Temperatura de operación	mínima -15° C máxima 80° C
Presión máxima admisible	50 kg/cm ²
Diámetros	1/2" y 3/4"
Roscas	hembra-hembra, NPT
Llave de seguridad	acero inoxidable



VER FUNCIONAMIENTO



VER PRESENTACION



SOLICITA COTIZACION

VALVULA RESTRICTORA
CON MANIJA DE METAL



La válvula restrictora con manija de metal es de las más seguras nivel nacional por su diseño eficiente, fácil operación, alta confiabilidad y alta resistencia de sus materiales de fabricación, está equipada con sistema de cierre tipo esfera, que permite un control preciso del flujo, su calidad de fabricación garantiza un buen desempeño y duración a la intemperie. es ideal para realizar campañas masivas de recuperación de cartera vencida, permitiendo limitar o reducir el servicio con mínima intervención.



VÁLVULA
MECÁNICA



DISPOSITIVO
DE ALTA
SEGURIDAD



KIT
DOMICILIARIO



HITEC

HIDRÁULICA
TELEMETRÍA
Y EQUIPOS
DE CONTROL

ESPECIFICACIONES
TECNICAS

Funciones	cierre parcial regulable y cierre total
Cuerpo	latón CW617N, niquelado PN50
Manija	polipropileno
Mecanismo de cierre	esfera cromada
Temperatura de operación	mínima -15° C máxima 80° C
Presión máxima admisible	50 kg/cm ²
Diámetros	1/2" y 3/4"
Roscas	hembra-hembra, NPT
Llave de seguridad	acero inoxidable



VER FUNCIONAMIENTO



VER PRESENTACION



SOLICITA COTIZACION

VALVULA RESTRICTORA
DE CIERRE REGULABLE



LLAVE DE
SEGURIDAD



VALVULA

La válvula restrictora de cierre regulable permite tanto el cierre total como el cierre parcial regulable del suministro, lo que la convierte en una herramienta eficaz para campañas de recuperación de cartera vencida, su operación es sencilla y altamente efectiva, está fabricada con materiales de alta resistencia y se encuentra disponible con manija de polipropileno o metálica, muy durable y resistente a la intemperie, su diseño permite un control preciso del flujo, optimizando los costos operativos y mejorando la eficiencia en la gestión comercial del servicio de agua potable.



VÁLVULA
MECÁNICA



DISPOSITIVO
DE MEDIA
SEGURIDAD



KIT
DOMICILIARIO



HITEC

HIDRÁULICA
TELEMETRÍA
Y EQUIPOS
DE CONTROL

ESPECIFICACIONES
TECNICAS

Cuerpo	nylon 6
Conexiones	latón CW617N
Caratula	policarbonato
Clase metrologica	B
Hermeticidad	IP67
Longitud	165mm
Diametros disponibles	1/2", 3/4" y 1"
Temperatura Maxima	40° C
Presion nominal	10bar (150 PSI
Unidad de medición	m ³



VER FUNCIONAMIENTO



VER PRESENTACION



SOLICITA COTIZACION

MEDIDOR DE AGUA
CHORRO MULTIPLE



El medidor de agua chorro múltiple, es ideal para medir con precisión el suministro de agua potable, para los organismos operadores, cuenta con la mejor relación costo-beneficio en este tipo de dispositivos, además, está predispuesto para lectura remota y es totalmente compatible con nuestro sistema de telemetría HITEC, está fabricado Nylon 6, un material de alta resistencia mecánica y térmica, de excelente durabilidad, por su construcción polimérica no es atractivo para el robo, como los fabricados de metal.





HITEC

HIDRÁULICA
TELEMETRÍA
Y EQUIPOS
DE CONTROL

ESPECIFICACIONES
TECNICAS

REGISTRO CHICO	
Medidas	largo 36.5cm ancho 24cm alto 17.9cm
Resistencia máxima de carga	2.9 toneladas
Material de fabricación	polietileno de alta resistencia
REGISTRO GRANDE	
Medidas	largo 40cm ancho 24cm alto 22cm
Resistencia máxima de carga	2.9 toneladas
Material de fabricación	polietileno de alta resistencia
REGISTRO DOBLE	
Medidas	largo 34.5cm ancho 34.5cm alto 18.5cm
Resistencia máxima de carga	2.9 toneladas
Material de fabricación	polietileno de alta resistencia



VER PRESENTACION



SOLICITA COTIZACION

REGISTRO RECTANGULAR
DE POLIETILENO
PARA MEDIDOR



El Registro rectangular de Polietileno para medidor, es una solución robusta y segura para proteger el medidores y válvula domiciliarios, este fabricado en polietileno reciclado de alta resistencia resiste golpes, corrosión y condiciones climáticas, su cerradura integrada evita robo y vandalismo, apta para tránsito peatonal y vehicular ligero.





HITEC

**HIDRÁULICA
TELEMETRÍA
Y EQUIPOS
DE CONTROL**

**ESPECIFICACIONES
TECNICAS**

Medidas	largo 40cm ancho 26 alto 19cm
Resistencia máxima de carga	2 toneladas
Material de fabricación	polietileno de alta resistencia



VER PRESENTACION



SOLICITA COTIZACION

**REGISTRO OVALADO DE
POLIETILENO
PARA MEDIDOR**



El Registro ovalado de polietileno. para medidor es una excelente opción para proteger el medidor y válvula domiciliarios, está fabricado en polietileno reciclado de alta resistencia, resiste golpes, corrosión y condiciones climáticas, su cerradura de seguridad es la mejor solución contra robo y vandalismo, apta para tránsito peatonal y vehicular ligero





HITEC

HIDRÁULICA
TELEMETRÍA
Y EQUIPOS
DE CONTROL

ESPECIFICACIONES
TECNICAS

Funciones	cierre total
Cuerpo	latón CW617N
Ideal para tuberías	cobre, galvanizado, polietileno y PP-L
Presión máxima admisible	7.5 kg/cm ²
Diámetros	1/2", 3/4" y 1"
Sello hidráulico	hule NBR
Temperatura de operacion	mínima - 20° C máxima 100° C



VER PRESENTACION



SOLICITA COTIZACION

DISPOSITIVO OBSTRUCTOR
DE TUBERIAS PARA CORTE
DE AGUA



Este dispositivo está específicamente diseñado para obstruir el flujo de agua, se instala en el interior de la tubería, asegurando que permanezca fuera del alcance del usuario, esta configuración representa una de las formas más seguras para interrumpir el suministro, ya que minimiza riesgos y garantiza un control efectivo del suministro, Su implementación optimiza las estrategias de recuperación de cartera vencida, ofreciendo una herramienta confiable, precisa para asegurar el cumplimiento del pago por el servicio.





HITEC

HIDRÁULICA
TELEMETRÍA
Y EQUIPOS
DE CONTROL

ESPECIFICACIONES
TECNICAS

Material de fabricacion	PET-G CAL 0.040
Diseño	Impresión a dos tintas
Medidas	-sello para válvula de 1/2” y 3/4” 10.5cm X 10.5cm, -sello para medidores de 1/2” y 3/4”, 8cm X 6.5cm,
Alambre	carrete de 30 mts de alambre forrado de plástico color verde con cortadora integrada



IMAGENES ILUSTRATIVAS



VER FUNCIONAMIENTO



VER PRESENTACION



SOLICITA COTIZACION

SELLOS DE SEGURIDAD
PARA VALVULA Y MEDIDOR

- El sello de seguridad para válvula, es ideal para ser utilizado con la finalidad de reforzar la función de las válvulas limitadoras o para inmovilizar cualquier válvula convencional de esfera o compuerta.
- El kit de sellos de seguridad y alambre para medidor, que consta de: 2 sellos y 50cm de alambre, es un testigo muy útil para evitar la manipulación no autorizada de los medidores, evitando que puedan ser volteados para que midan de forma negativa, práctica muy común en algunos usuarios.

VENTAJAS

- Muy bajo costo.
- Funcional para cualquier válvula o medidor de 1/2” y 3/4”.
- Posibilidad de realizar grandes campañas de restricción en poco tiempo con el mínimo de personal.
- Rápida instalación.
- Folio consecutivo e irrepetible.
- Resistente a la intemperie.





HITEC

HIDRÁULICA
TELEMETRÍA
Y EQUIPOS
DE CONTROL

TIPOS

Chorro múltiple

- Buena precisión en caudales bajos y medios.
- Duradero y resistente al desgaste.
- Excelente relación costo beneficio.

Chorro único

- Diseño simple y compacto.
- Buena relación costo beneficio.
- Ideal para instalaciones residenciales de baja demanda.

Volumétrico

- Alta precisión en caudales muy bajos.
- Mide volumen real desplazado.
- Ideal para consumos intermitentes.

Ultrasónico

- Alta precisión sin partes móviles.
- Sin pérdida de carga.
- Ideal para monitoreo digital y sistemas inteligentes.



VER PRESENTACION



SOLICITA COTIZACION

MICRO MEDIDORES



IMAGENES ILUSTRATIVAS

Nuestro catálogo incluye micro medidores de agua en versiones metálicas y plásticas, fabricados por las mejores marcas del sector, garantizando confiabilidad, precisión y durabilidad en el tiempo, integramos tecnología de vanguardia en soluciones de telemetría, compatibles con una amplia gama de marcas y tipos de medidores, lo que permite una gestión inteligente y remota del consumo de agua, optimizando tanto la operación como la toma de decisiones, disponemos de una extensa variedad de diámetros y configuraciones, adaptándonos a cualquier necesidad operativa, ya sea en redes residenciales, comerciales o de servicios,





HITEC

HIDRÁULICA TELEMETRÍA Y EQUIPOS DE CONTROL

TIPOS

Ultrasonico

- Muy alta precisión sin pérdida de carga.
- Sin partes móviles bajo mantenimiento.
- Funcionan bien con líquidos limpios o ligeramente sucios.
- Ideal para sistemas con caudal variable o intermitente.

Electromagnético

- Alta precisión incluso en fluidos difíciles.
- Robustos y aptos para entornos agresivos o abrasivos.
- Totalmente electrónicos y sin partes móviles.
- Pueden instalarse en tuberías horizontales o verticales.

Turbina Woltman

- Excelente relación costo beneficio.
- Robustos y con buena durabilidad en aplicaciones estables.
- Fáciles de mantener y reparar.

MACRO MEDIDORES



IMAGENES ILUSTRATIVAS

Contamos con una amplia gama de macro medidores de agua de las marcas más reconocidas del sector, garantizando precisión, durabilidad y confiabilidad en cada proyecto, incorporamos tecnología de vanguardia en soluciones de telemetría, permitiendo la medición y gestión inteligente del consumo de agua en tiempo real, ideal para sistemas de distribución, redes hidráulicas y aplicaciones industriales, disponemos de una extensa variedad de diámetros y configuraciones, lo que nos permite adaptarnos a cualquier necesidad operativa, desde instalaciones urbanas hasta entornos de alta exigencia.



VER PRESENTACION



SOLICITA COTIZACION





HITEC

**HIDRÁULICA
TELEMETRÍA
Y EQUIPOS
DE CONTROL**

SISTEMA DE CONTROL Y TELEMETRIA PARA ORGANISMOS OPERADORES DE AGUA POTABLE

En HITEC diseñamos soluciones personalizadas de telemetría para micro y macro medidores de agua, integrando sistemas de automatización y control inteligente para tanques, pozos, válvulas y líneas de conducción.

Nuestra tecnología permite:

- Monitorear, registrar y transmitir datos de consumo en tiempo real o a intervalos programados.
- Intervenir dispositivos de forma remota para una gestión más eficiente del suministro.
- Supervisar el sistema desde cualquier lugar, a través de plataformas accesibles desde dispositivos móviles o estaciones fijas.

Beneficios:

- Reducción de tiempos de operación.
- Históricos y reportes automáticos.
- Automatización de procesos.
- Monitoreo de variables de interés, Presión, Amperaje, Voltaje, Niveles en tanque, lectura medidores.
- Datos en tiempo real.
- Seguridad operativa.
- Gestión de recursos hídricos.
- Ahorro energético.
- Ahorro de insumos.

Características por cada aplicación:

Micro medidores:

- Transmisión diaria.
- Alimentación por medio de panel solar y respaldo en batería de polímero de litio.
- Duración de la batería: 1200 transmisiones por carga completa con un rendimiento total de 500 cargas de vida útil, equivalentes a 10 años de duración aproximadamente mas que cualquier pila del mercado.
- Compatible con una gran variedad de marcas de medidores.





HITEC

**HIDRÁULICA
TELEMETRÍA
Y EQUIPOS
DE CONTROL**

SISTEMA DE CONTROL Y TELEMETRIA PARA ORGANISMOS OPERADORES DE AGUA POTABLE

Macro medidores:

- Display para monitorear los principales indicadores.
- Presión instantánea.
- Lectura acumulada.
- Gasto instantáneo.
- Transmisión diaria.
- Alimentación por medio de panel solar y respaldo en batería de polímero de litio.
- Duración de la batería: 1200 transmisiones por carga completa con un rendimiento total de 500 cargas de vida útil, equivalentes a 10 años de duración aproximadamente.
- Compatible con una gran variedad de marcas de medidores.
- Tanques:
- Monitoreo continuo en tiempo real de los principales indicadores.
- Nivel de agua (en tiempo real).

- Presión (en las entradas y salidas).
- Caudal de agua que entra o sale del tanque.
- Temperatura (en algunos casos).

Pozos:

- Display táctil monitorear los principales indicadores.
- Control manual, automático y remoto.
- Lectores de amperaje y voltaje por línea.
- Análisis de sensores para control de calidad del agua.
- Sensor de movimiento (para monitorear en tiempo real la presencia del personal, o de intrusos en el pozo).
- Presión en líneas de conducción:
- Monitoreo en línea de la presión de la línea de conducción.
- Intervención de la presión de forma automática y remota de la línea de conducción mediante las válvulas de control.

Presión en líneas de conducción:

- Monitoreo en línea de la presión de la línea de conducción.
- Intervención de la presión de forma automática y remota de la línea de conducción mediante las válvulas de control.





HITEC

**HIDRÁULICA
TELEMETRÍA
Y EQUIPOS
DE CONTROL**

SISTEMA DE CONTROL Y TELEMETRIA PARA ORGANISMOS OPERADORES DE AGUA POTABLE

Válvulas:

- Accionamiento automático y remoto de todo tipo de válvulas, tipo compuerta, globo, mariposa.
- Autonomía energética con panel solar con caja de control e indicador de carga de batería.
- Indicador de posición de la válvula.
- Indicador de presión de aguas arriba y aguas abajo.
- Calibración de acuerdo a la válvula.
- Dispositivo resistente al agua.
- Actuador para válvulas de 2" 2 ½", 3" 4" 6" y 8".
- Banco de batería ajustable.
- Control remoto vía radio.
- Conexión alámbrica IP67 al actuador.



VER PRESENTACION



SOLICITA COTIZACION

Tipos de redes y características:

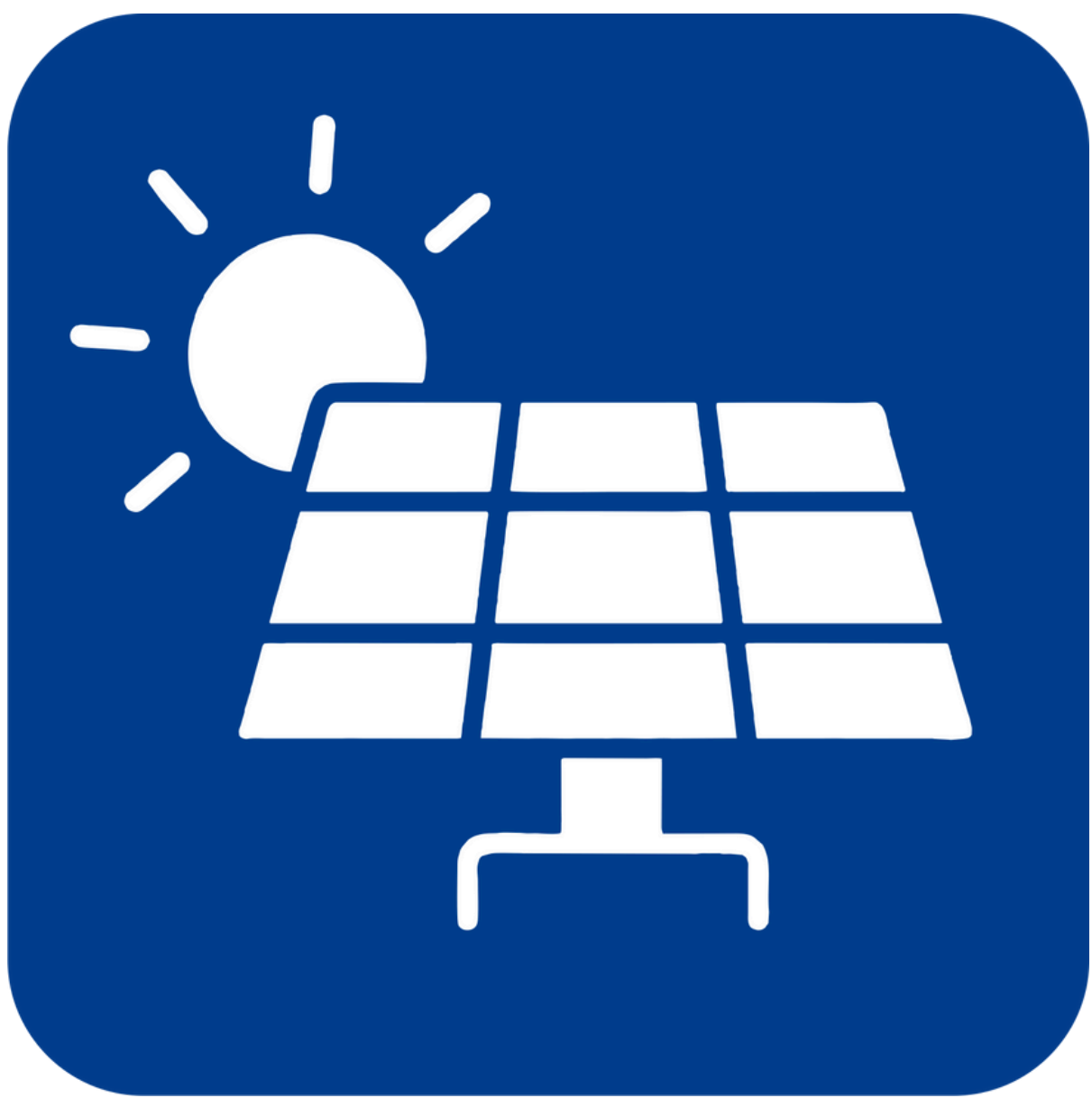
Radio Frecuencia:

- Cobertura: 32 km de diámetro.
- Tecnología de comunicación: Radiofrecuencia con importador local.
- Alimentación de los dispositivos: Baterías de polímero de litio y celda solar con capacidad de 1200 transmisiones por carga con una vida útil de 500 cargas, durabilidad estimada de más de 10 años, más barata y durable que otras pilas.
- Transmisión y gestión de datos con alta seguridad y rapidez debido a ser una red local exclusiva.
- posibilidad de realizar históricos y graficas de los datos.

GPRS:

- Cobertura: Red de telefonía celular.
- Tecnología de comunicación: GPRS - con importador central.
- Alimentación de los dispositivos: Baterías de polímero de litio y celda solar con capacidad de 1200 pulsos por ciclo con una vida útil de 500 ciclos, durabilidad estimada de más de 10 años, más barata y durable que otras pilas del mercado.
- Transmisión y gestión de datos sujeta a las cualidades ofrecidas de la red de telefonía celular.
- Pago mensual de datos y renta de plan de datos.





**TECNOLOGIA FOTOVOLTAICA
PARA EMPRESAS CON
GRAN DEMANDA DE ENERGIA**



HITEC

HIDRÁULICA
TELEMETRÍA
Y EQUIPOS
DE CONTROL

TECNOLOGIA FOTOVOLTAICA PARA EMPRESAS CON GRAN DEMANDA DE ENERGIA

Actualmente, en México, las empresas con alta demanda energética destinan entre el 15 % y el 50 % de sus recursos al pago del consumo eléctrico, este nivel de gasto representa un impacto considerable en su estructura financiera,

por este motivo, ofrecemos nuestra tecnología de alimentación mediante energía fotovoltaica a nuestros dos segmentos clave,

Para los organismos operadores de agua potable, proporcionamos sistemas fotovoltaicos diseñados para alimentar :

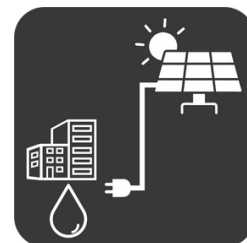
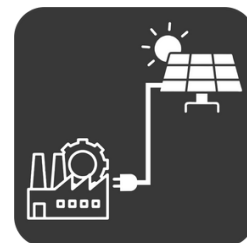
- Pozos profundos.
- Tanques de agua.
- Estaciones de rebombeo.
- Plantas de tratamiento.
- Instalaciones de alto consumo en general.

Para el sector industrial ofrecemos:

- soluciones adaptadas a los requerimientos particulares de cada empresa y sus procesos productivos, diseñadas conforme a las normativas vigentes.

Nuestro sistema integra las siguientes ventajas competitivas:

- Posibilidad de ahorro de entre el 50% al 95% según el plan tarifario (GDMTO o GDMTH)-
- Diagnostico energético y cotización gratuita dentro de (ZMG)
- Paneles solares de última generación de 710 W, con certificación TIER-1.
- Estructuras de aluminio anodizado, bases y tornillería de acuerdo a norma NOM-001-SEDE-2012.
- Instalación profesional, con personal certificado, especialista en trabajo en altura y dado de alta en IMSS.





HITEC

HIDRÁULICA
TELEMETRÍA
Y EQUIPOS
DE CONTROL

TECNOLOGIA FOTOVOLTAICA PARA EMPRESAS CON GRAN DEMANDA DE ENERGIA

- Gestión de trámite ante CFE y UVIEE incluida.
- Garantía de 30 años de potencia y 15 años por defectos de fabricación.
- Opción de financiamiento con CERFIMEX y otras financieras aliadas.
- Retorno de inversión en plazos de 3 a 5 años.

Esto representa claramente una muy alta rentabilidad para el cliente y la posibilidad de a mediano plazo de beneficiarse de suministro eléctrico de calidad a un bajísimo costo,



VER PRESENTACION

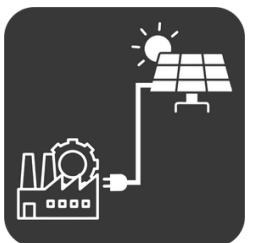


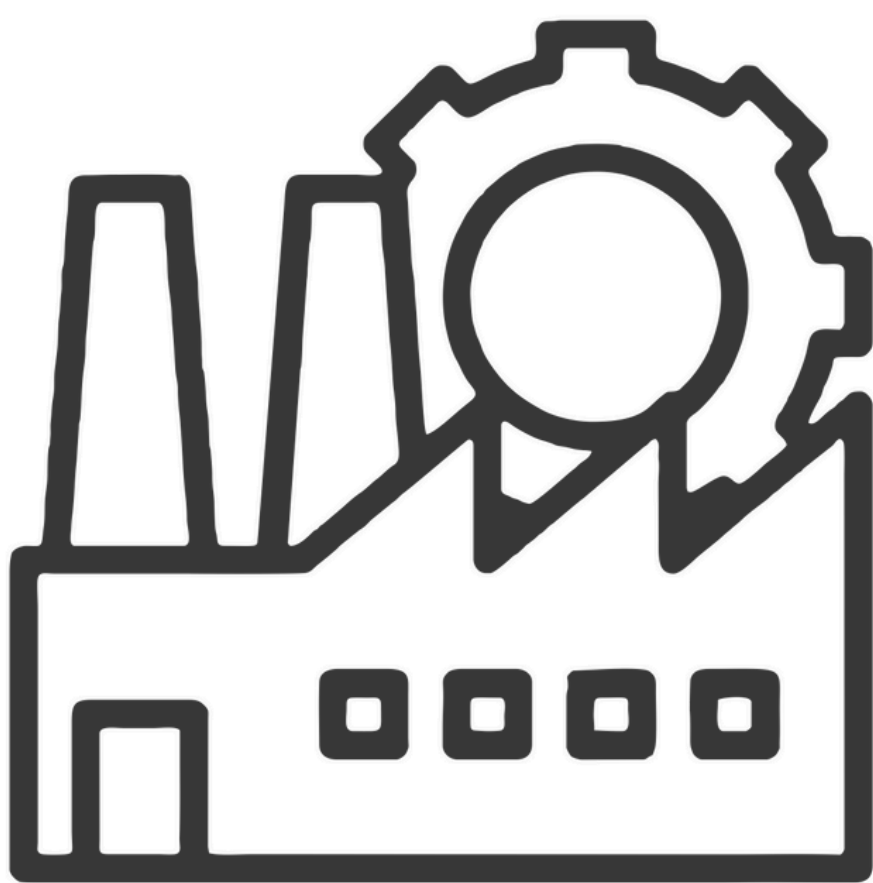
SOLICITA COTIZACION

Contáctanos hoy mismo y solicita tu cotización sin compromiso con gusto te etenderemos.

para realizar un análisis preliminar y preparar tu propuesta personalizada, solo necesitamos:

- Una copia reciente de tu recibo de la CFE.
- Una fotografía clara del transformador de tu instalación.
- Una imagen del medidor eléctrico.





INDUSTRIA



HITEC

**HIDRÁULICA
TELEMETRÍA
Y EQUIPOS
DE CONTROL**

RECUPERACION DE CODIGO FUENTE DE CONTROLADORES PLC, E INTERFACES HMI

En HITEC brindamos soluciones especializadas en la recuperación de código fuente de controladores PLC e interfaces HMI.

Nuestro servicio está orientado a restablecer la funcionalidad de los equipos, optimizar su desempeño operativo y garantizar la continuidad de los procesos industriales,

contamos con un equipo de especialistas con amplia experiencia en una gran variedad de marcas de estos dispositivos.

sabemos que cada industria enfrenta retos únicos, por ello ofrecemos soluciones a la medida, alineadas con los objetivos operativos y técnicos de cada cliente.



VER PRESENTACION



SOLICITA COTIZACION

Damos servicio a la industria en general, principalmente a la industria farmacéutica, alimentaria, de bebidas y de fabricación de productos, abarcando una gran variedad de marcas de equipos.

nuestro objetivo es restablecer la operatividad de tus procesos en el menor tiempo posible, minimizando los tiempos de inactividad y asegurando la continuidad de la producción,

contamos con un equipo de ingenieros altamente capacitados en automatización y control, capaces de enfrentar fallas críticas, recuperar sistemas sin respaldo de código fuente y optimizar el desempeño de tus activos industriales.



C O N T A C T O



33 29 27 72 79



ventas1@hitecmx.com



www.hitecmx.com



in.com/company/hitecmx



ver nuestro canal



contactanos



regresar

dar click en los iconos o textos